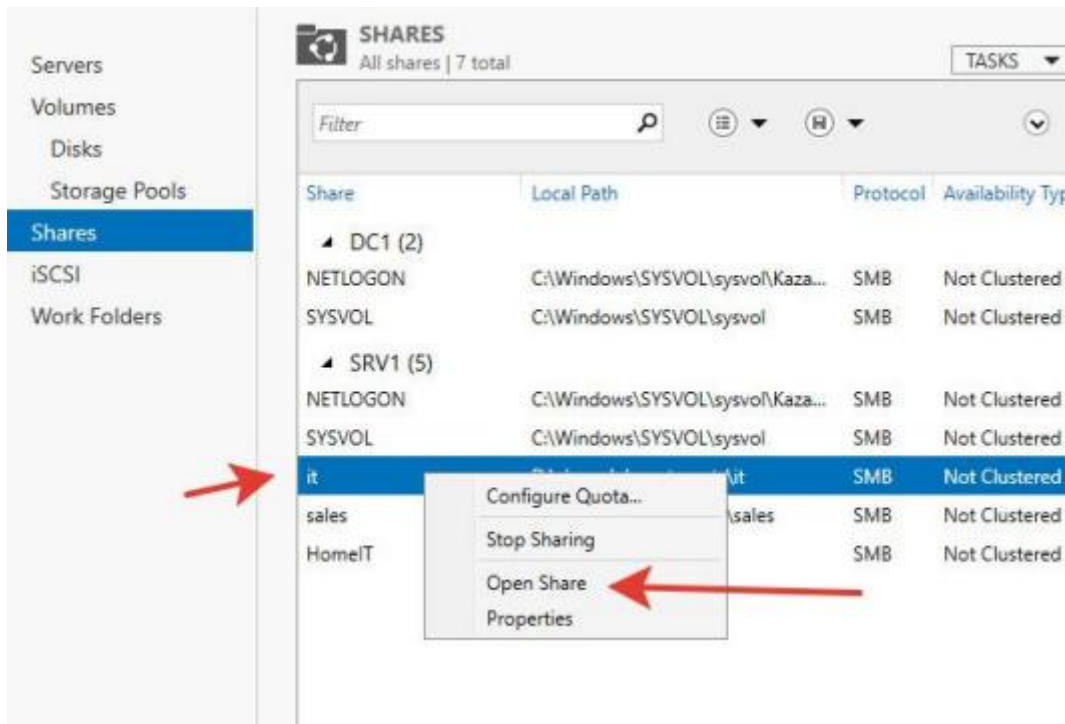


Возвращаемся на виртуальную машину DC1

Первым делом необходимо скопировать путь до папки подразделения, начнем с IT

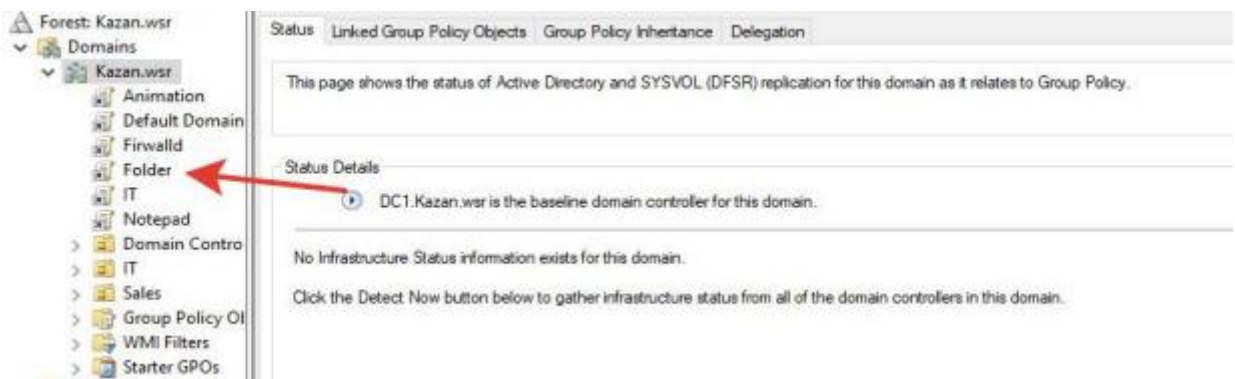


Копируем сетевой путь до папки

`\\SRV1.Kazan.wsr\it`

Переходим в редактор групповых политик (мы это делали на предыдущих занятиях)

Создаем там новую Политику с названием, например, Folder



Переходим по пути - User Configuration → Preferences → Windows Settings → Drive Maps

Правый клик по любой области → New → Mapped Drive

Вставляем сетевой путь до папки в нужное поле

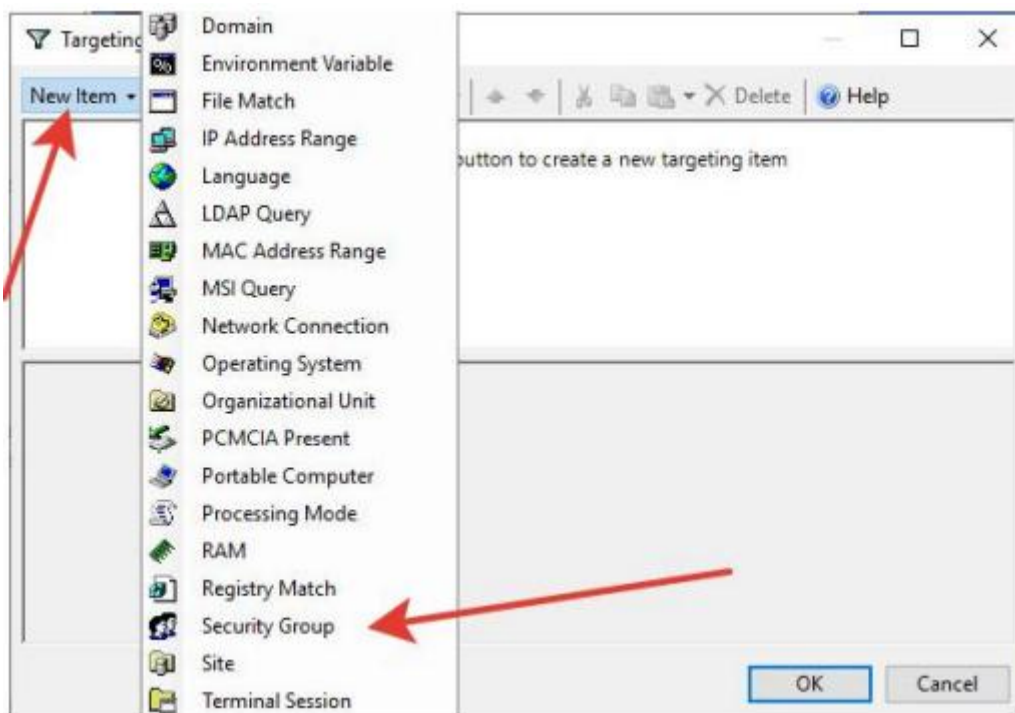
Ставим галочку на Reconnect, чтобы диск автоматически пытался подключиться повторно, в случае неполадок. Выбираем ячейку Use и указываем букву G для этого сетевого диска. Ячейка “Use first” укажет для сетевого диска первую доступную букву

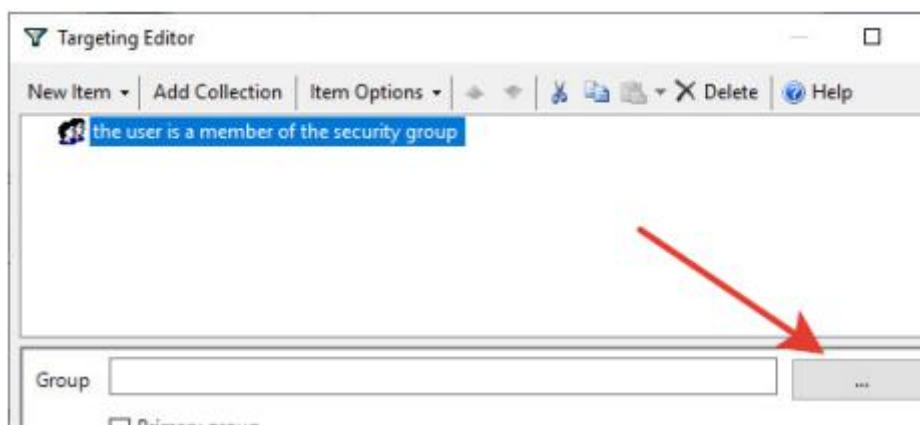


Далее переходим во вкладку Common в верхней части окна. Выбираем галочку на Item-level targeting для того, чтобы настроить диск для конкретного объекта AD

Targeting

В новом окне нажимаем New Item → Security Group, так как будем формировать диск на основе групповых атрибутов пользователя



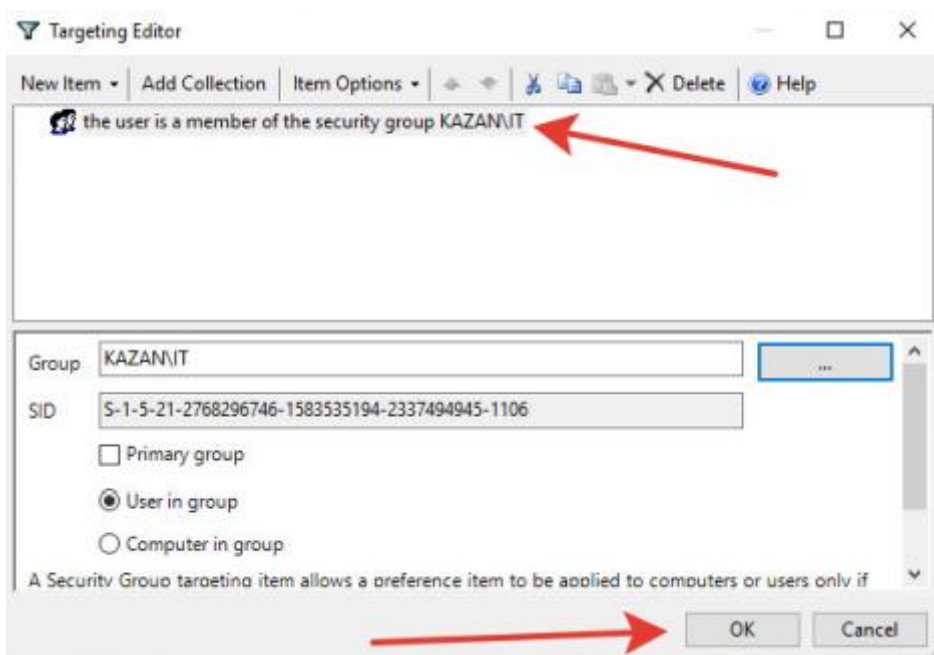


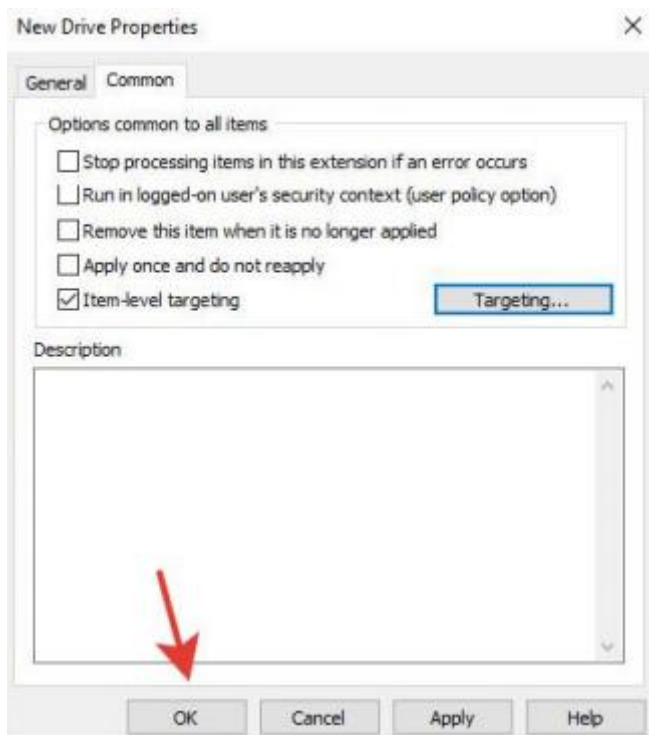
Добавляем группу IT



Ок

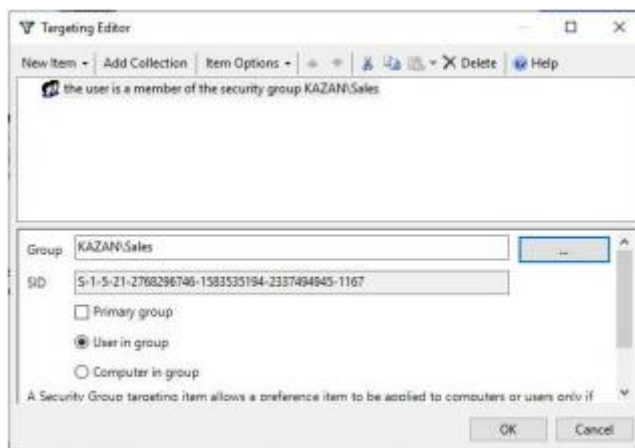
Убедитесь, что у вас также





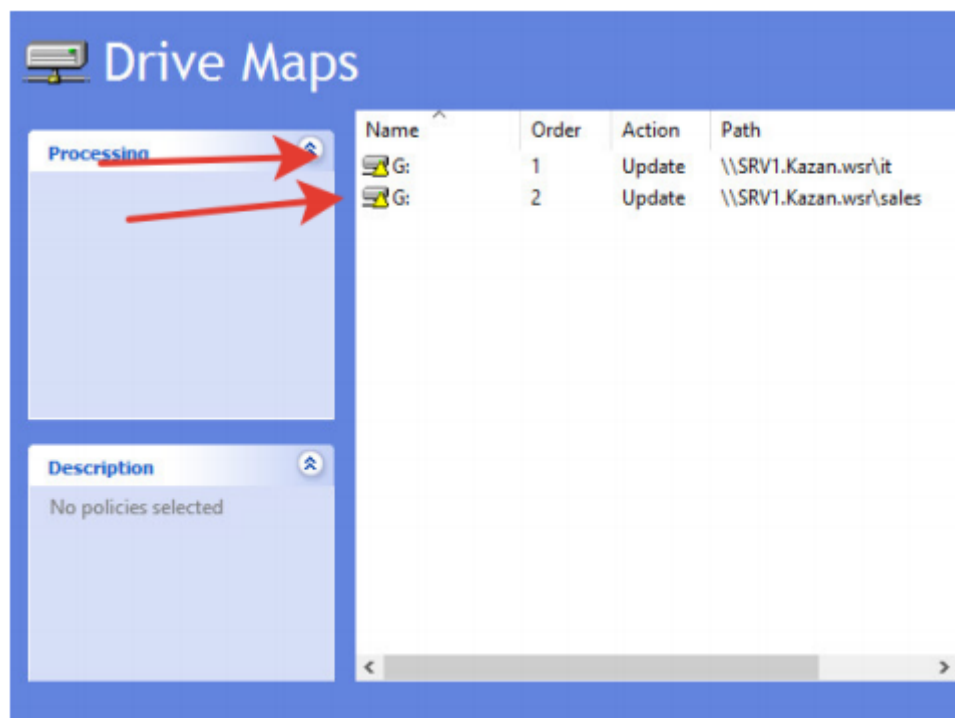
Мы настроили подключение общей папки для пользователей IT. Для пользователей Sales необходимо повторить такие же операции.





После этого проверьте, что вы сделали все также, как на скриншоте

Настройка общих папок завершена



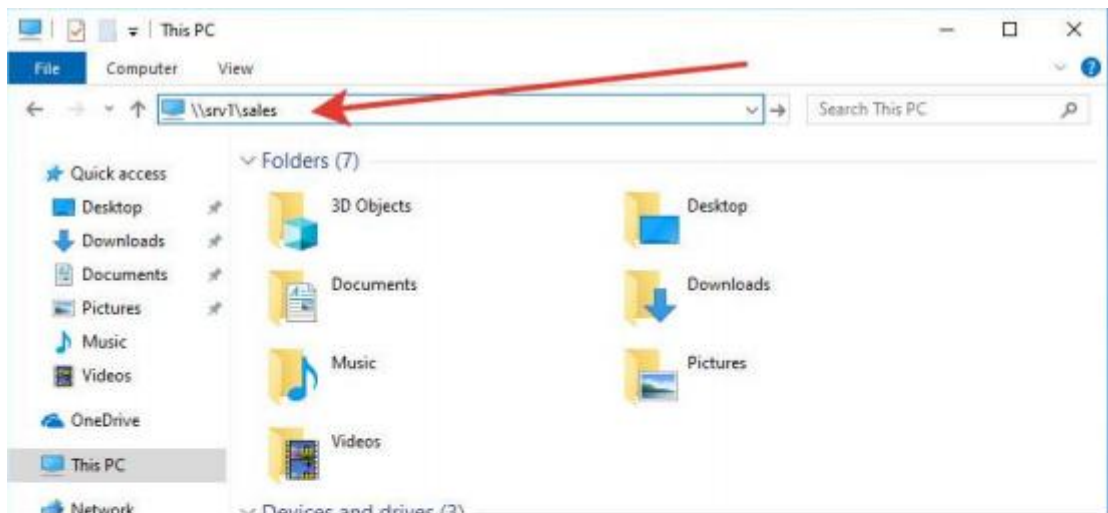
ПРОВЕРКА

Подключаемся к CL11 и заходим под любым пользователем из группы IT, переходим в “Проводник”

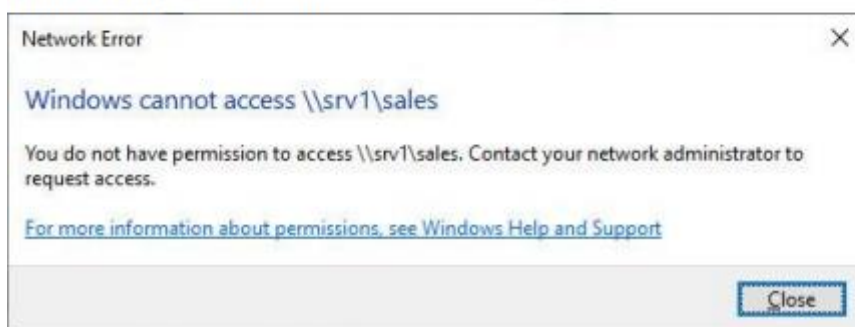


Наблюдаем тут нашу папку для IT

Также проверим, что IT не может попасть в папку для Sales В адресной строке “Проводника” вводим - <\\srv1\sales>

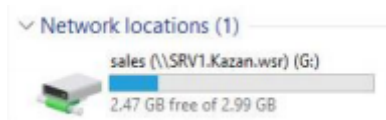


Видим такое сообщение



Значит доступа до этой папки у нас нет!

Переходим к проверке группы Sales. Зашли под Sales_1 и видим, что папка есть



Проверяем, что доступа до IT нет

Позвать преподавателя