

Квоты/Файловые экраны

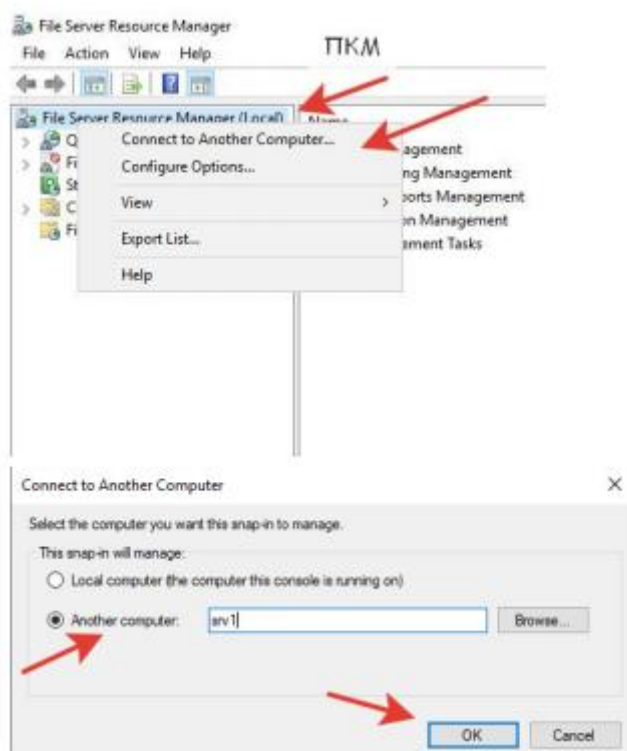
- 1) установите максимальный размер в 10 MB для каждой домашней папки пользователя (U:\);
- 2) запретите хранение в домашних папках пользователей файлов с использованием встроенного шаблона для блокировки мультимедиа.

1) Задание: Установите максимальный размер в 10 MB для каждой домашней папки пользователя (U:\):

Заходим в файловый менеджер на DC1

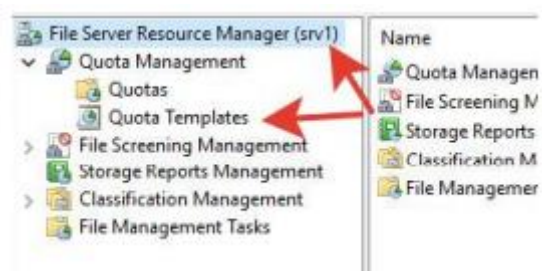
Tools – File Server Resource Manager

Через оснастку FSRM подключимся к конфигурированию неграфического сервера через графический интерфейс

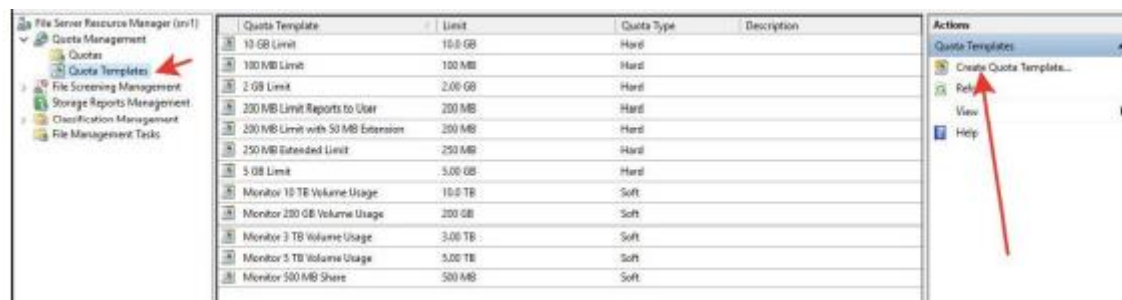


Убедитесь, что подключились через Файловый менеджер именно на SRV1. Переходим в режим создание шаблонов квот.

*Квота - некоторые ограничения на папки



По заданию нам требуется создать жесткую квоту для домашних папок пользователей - максимальная ёмкость 10 MB. На странице Quota Templates → Create Quota Template...



Откроется окно создания нового Шаблона квоты.

В поле Template Name задаем имя шаблона. Называйте её относительно того лимита, который она регулирует. В нашем случае 10MB.

В поле Description указывается описание квоты, это необязательный пункт

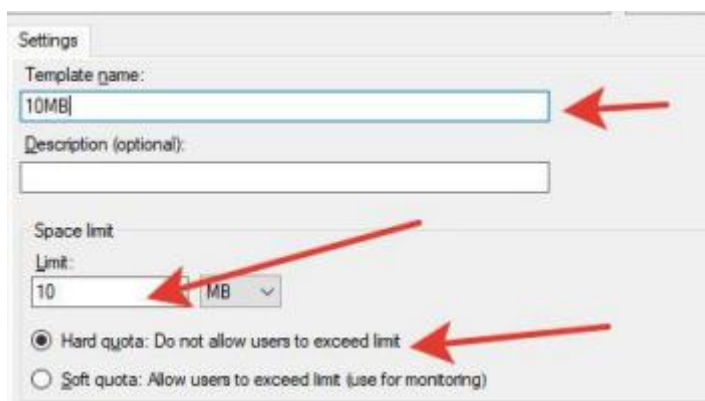
В блоке Space Limit указывается лимит в необходимой единице измерения данных. В нашем случае это 10MB.

Ниже указывается тип квоты либо жесткая (Hard), либо мягкая (Soft).

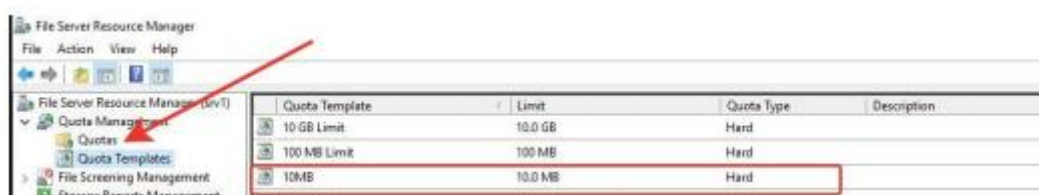
Жесткая квота не даст пользователю никакой возможности превысить этот лимит

Мягкая квота проинформирует пользователя, что он поступает неправильно и ему не рекомендуется превышать лимит, но даст возможность это сделать.

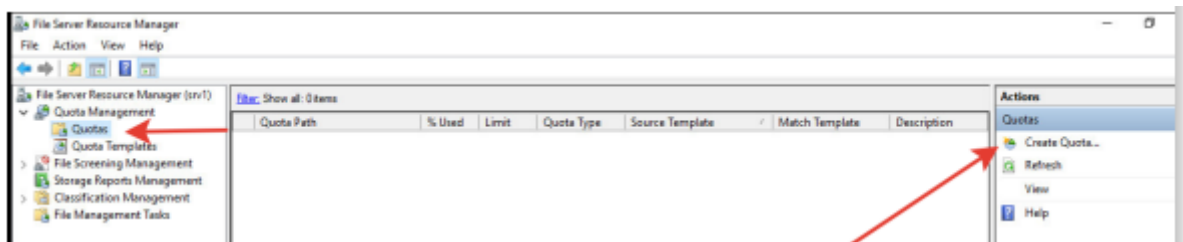
Notification thresholds - настройка автоматической рассылки на электронную почту при попытке нарушить сконфигурированные квоты.



Наблюдаем созданный шаблон квоты



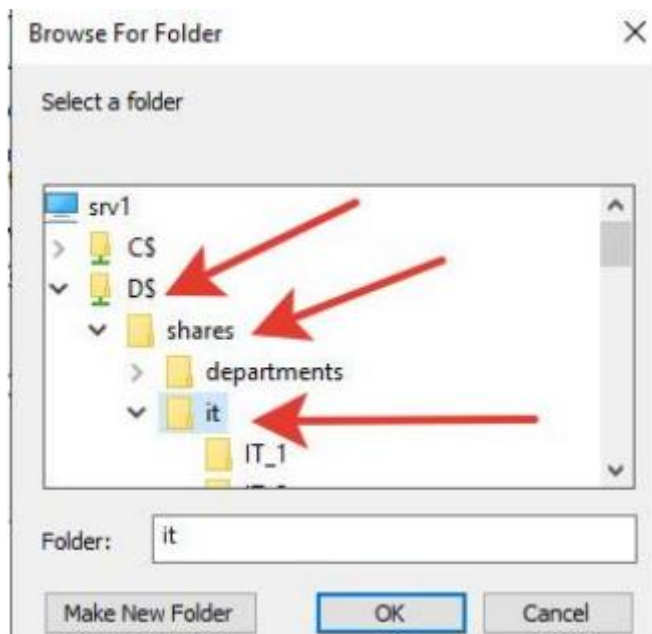
Заходим в меню применения шаблона квоты на реальную директорию на сервере



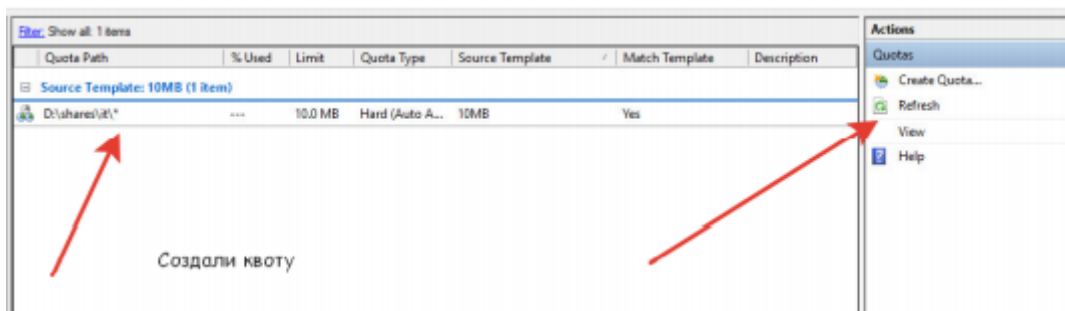
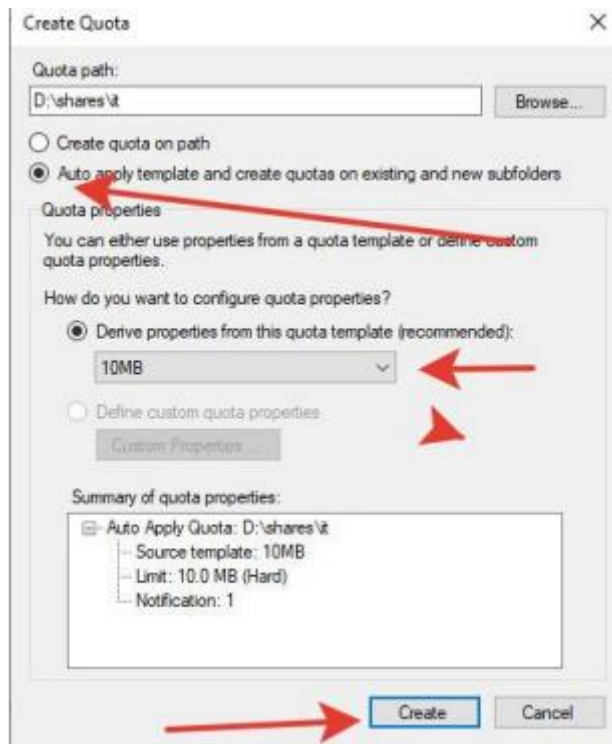
Открывается окно назначения шаблона для папки.

В поле Quota path указывается путь до директории. Нажимаем на Browse...

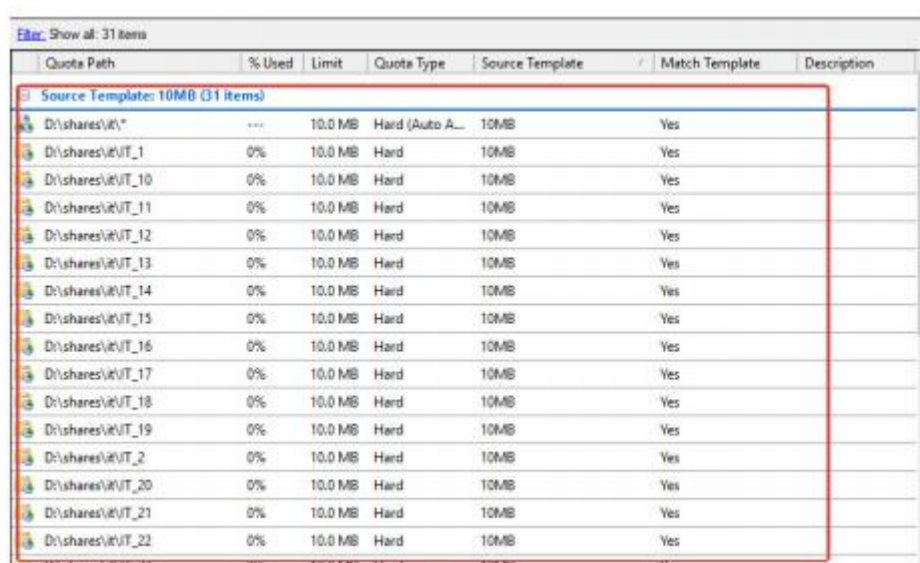
Выбираем папку для которой назначаем квоту



Обязательно ставим галочку на “Auto apply template”, чтобы квота автоматически применялась на все подпапки внутри данной директории



В качестве самопроверки нажимаем на Refresh Если у вас такой же результат - все сделано верно.



Задание с квотой выполнено, переходим к другому пункту задания